

О Т Р А С Л Е В О Й С Т А Н Д А Р Т

НАКОНЕЧНИК ВИЛКООБРАЗНЫЙ
ДЛЯ ИЗОЛИРОВАННЫХ ПРОВОДОВ
Конструкция и размеры

ОСТ92-0532-70

письмом Министерства ИП-37

от 28 января 1970г.

срок вступления в силу установлен

с 1 июля 1970г.

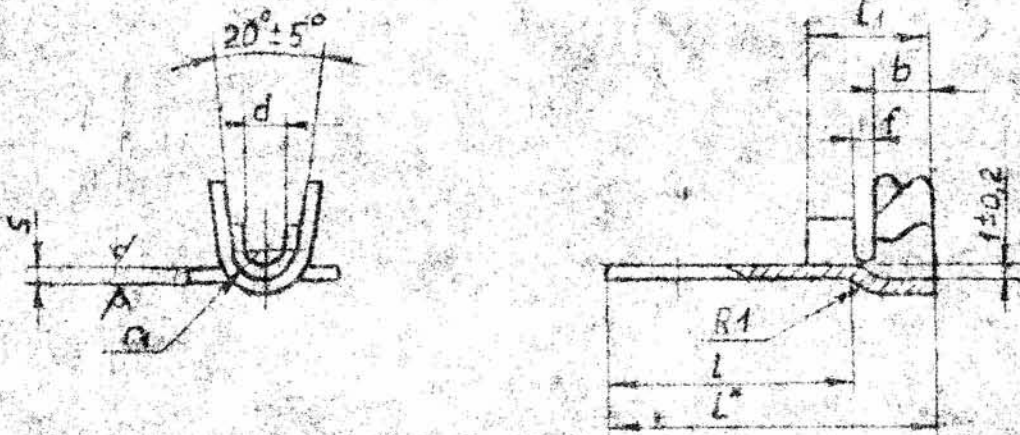
Изм. № 1
Изм. № 2
Изм. № 3
Изм. № 4
Изм. № 5
Изм. № 6
Изм. № 7
Изм. № 8
Изм. № 9
Изм. № 10
Изм. № 11
Изм. № 12
Изм. № 13
Изм. № 14
Изм. № 15
Изм. № 16
Изм. № 17
Изм. № 18
Изм. № 19
Изм. № 20
Изм. № 21
Изм. № 22
Изм. № 23
Изм. № 24
Изм. № 25
Изм. № 26
Изм. № 27
Изм. № 28
Изм. № 29
Изм. № 30
Изм. № 31
Изм. № 32
Изм. № 33
Изм. № 34
Изм. № 35
Изм. № 36
Изм. № 37
Изм. № 38
Изм. № 39
Изм. № 40
Изм. № 41
Изм. № 42
Изм. № 43
Изм. № 44
Изм. № 45
Изм. № 46
Изм. № 47
Изм. № 48
Изм. № 49
Изм. № 50

Настоящий стандарт распространяется на наконечник
вилкообразный для изолированных проводов, предназначенный
для заделки в них концов проводов и присоединения проводов к
токонесущим частям.

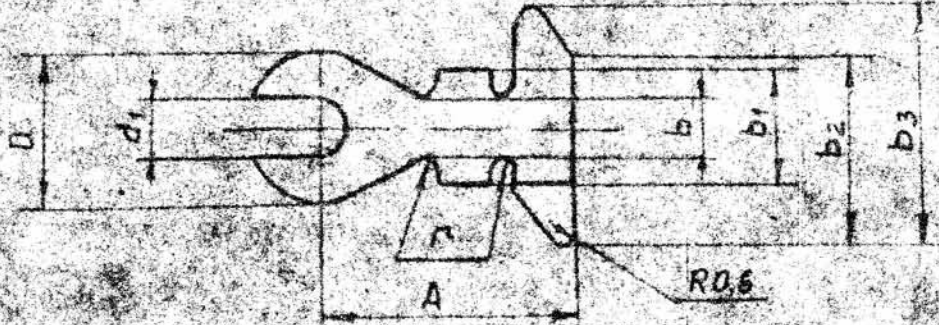
Издание официальное

Перепечатка воспрещена

Rz60/(V)



Развертка



Размеры наконечников должны соответствовать указанным на чертеже и в таблице настоящего стандарта.

* Размер для справок.

Технические требования, покрытие и условное обозначение наконечников по ГОСТ92-0507-70.

Неуказанные предельные отклонения размеров: отверстий - по H14, валов - по h14, остальных $\pm \frac{1}{2}$.

материал: Латунь Л63 лента Snорм. точн. и ГОСТ 2208-75.

Изм. №	Изм. дата	Изм. №	Изм. дата	Изм. №	Изм. дата

Изм. № докум.	Подп. и дата	Взам. инв. №	Изм. № докум.	Подп. и дата
---------------	--------------	--------------	---------------	--------------

Размеры в мм

Типоразмер	Приман- ная плотность	d	d ₁	L	A	b	b ₁	r	D	b ₂	b ₃	L		r	r ₁	L ₁	S	Масса, г	J А	
												Номинал.	Пред. откл.							
1,5-3,2-20		1,5	3,2	20	16	3	6	1,0	8	8,5	11	15,8			0,6	1,75	6	0,7	0,726	20
2,2-3,2-22		2,2	3,2	22	17	4	8	1,4	10	12,0	16	16,6			0,7	2,10	8	0,7	1,114	25
2,2-4,2-23		2,2	4,2	23	18	4	8	1,4	10	12,0	16	17,6	±0,2		0,7	2,10	8	0,7	1,128	25
3-5,5-28		3,0	5,5	28	22	5	10	1,6	12	15,0	20	21,4			0,8	2,50	10	0,7	1,686	35
3-6,5-30		3,0	6,5	30	23	5	10	1,6	14	15,0	20	23,4			0,8	2,50	10	0,7	1,873	35

Примечание: J - допустимая сила тока при плотности 10 А/мм².